

# 2015



Parque Nacional  
**GALÁPAGOS**  
Ecuador



AREAS  
PROTEGIDAS  
POR TI.



Observatorio de  
**Turismo**  
Galápagos

## Informe anual de visitantes A las áreas protegidas de Galápagos



# 2015

La Dirección del Parque Nacional Galápagos (DPNG) presenta el informe anual 2015 con resultados del procesamiento de la Tarjeta de Control de Tránsito de Galápagos (TCT) y el tributo de ingreso a las áreas protegidas, documentos llenados por los turistas antes del ingreso a Galápagos. Este documento contiene los indicadores más relevantes del año 2015.

Este informe ha sido elaborado por la Dirección de Uso Público de la DPNG con el aporte técnico del Observatorio de Turismo de Galápagos.

Para mayor información visite:

Página oficial de la Dirección del Parque Nacional Galápagos  
[www.galapagos.gob.ec](http://www.galapagos.gob.ec)

Página oficial del Observatorio de Turismo de Galápagos  
[www.observatoriogalapagos.gob.ec](http://www.observatoriogalapagos.gob.ec)



## Convenciones

**YoY%** Tasa de crecimiento año sobre año (Year over Year)  
**TACC** Tasa Anual de Crecimiento Compuesto

Todas las estadísticas incluyen únicamente a "turistas" a las Islas Galápagos. Se excluyen datos de transeúntes, residentes temporales e infantiles.

## Indicadores principales



Llegadas en 2015

# 224.755

**31%**  
70.451  
Nacionales



**69%**  
154.304  
Extranjeros



Crecimiento respecto al año 2014

**+4%** Total Llegadas  
(+ 9.064 turistas)

**+7%** Nacionales  
(+4.757 turistas)

**+3%** Extranjeros  
(+4.307 turistas)

Para el año 2015 se reporta un incremento del +4% en las llegadas a Galápagos respecto al año 2014. El crecimiento es mayor para nacionales (+7%) que para extranjeros (+3%)



Días de estadía en Galápagos

Total  
**7 5**  
Promedio | Mediana

Extranjeros  
**7 6**  
Promedio | Mediana

Nacionales  
**7 4**  
Promedio | Mediana

A bordo  
**7 7**  
Promedio | Mediana

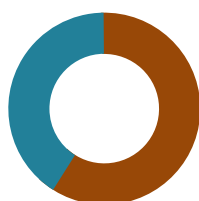
Tierra  
**7 5**  
Promedio | Mediana

La estadía de los turistas en Galápagos es de 7 días en promedio y 5 en mediana. Los turistas extranjeros tienen estadías más largas que los nacionales, así como los turistas a bordo se quedan más días que los turistas en tierra.



Tipo de hospedaje

**32%**  
72.514  
A bordo



**68%**  
152.241  
Tierra



Crecimiento respecto al año 2014

**-3%** A bordo  
(-2.854 turistas)

**+8%** Tierra  
(+11.918 turistas)

El crecimiento de Galápagos en 2015 fue solamente para el turismo en tierra. Mientras que el segmento que se hospeda en islas pobladas creció +8% (+11.918 turistas), el turismo con hospedaje a bordo decreció -3% (-2.854 turistas).

## Aeropuertos y aerolíneas



### Llegadas por aeropuertos



### Crecimiento respecto al año 2014



En el año 2015, el 77% de los arribos a Galápagos ingresaron por el aeropuerto de Baltra frente al 23% que lo hace por el aeropuerto San Cristóbal. Para el año 2015 el aeropuerto de Baltra incrementó los arribos en +9%, mientras que el aeropuerto de San Cristóbal redujo los ingresos en -10%.



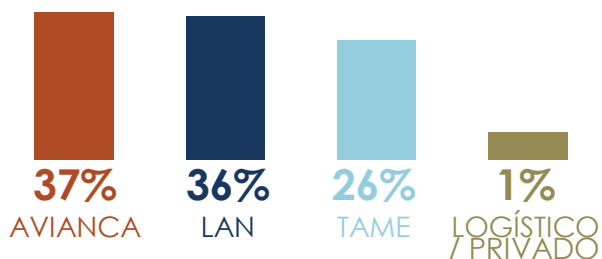
### Días de estadía en Galápagos



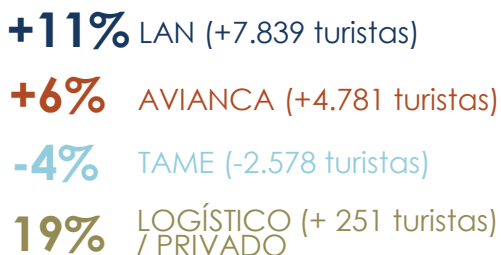
Los turistas que ingresaron a Galápagos por el aeropuerto de San Cristóbal poseen 1 día adicional de estadía respecto a los que ingresan por Baltra, tanto en mediana como en promedio.



### Aerolíneas usadas para llegar a Galápagos



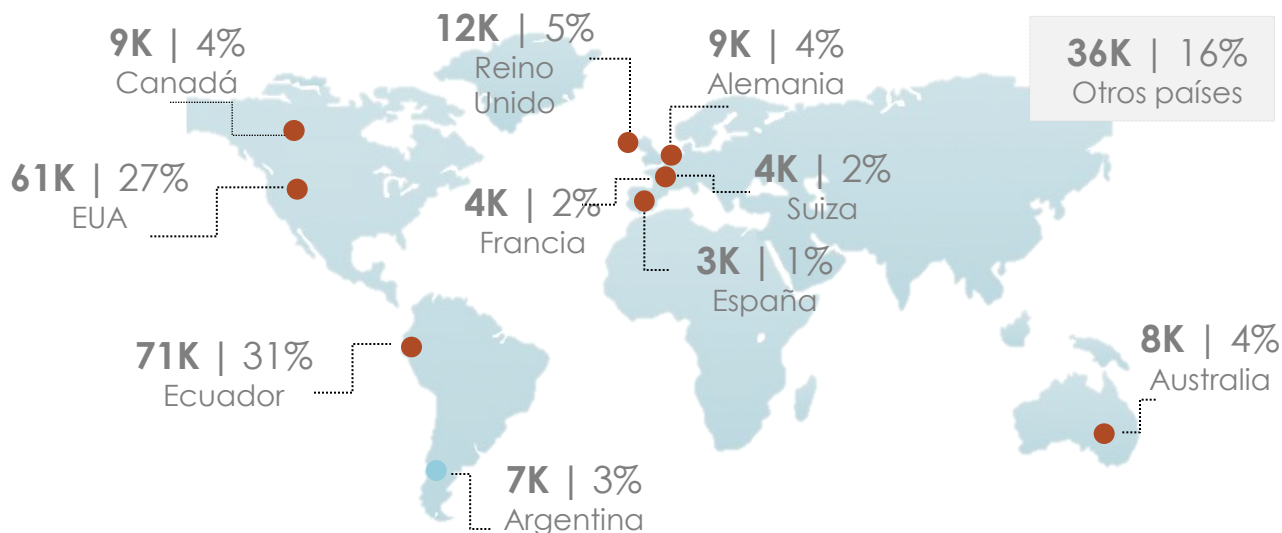
### Crecimiento respecto al año 2014



Avianca y LAN concentraron la mayoría de llegadas a las islas para los turistas. LAN es la aerolínea comercial con mayor crecimiento entre el año 2014 y el 2015. Tame reportó un decrecimiento al respecto a 2014 en el número de pasajeros transportados a Galápagos en 2015 de -4%.

## Origen de los visitantes

Llegadas por país de origen en miles (K) y porcentaje en relación al total (%)  
Año 2015 (incluye turistas nacionales)



El top 10 de países emisores a Galápagos agrupa al 84% del total de turistas que recibe el archipiélago. Los mercados principales incluyendo al turismo nacional son: Ecuador (31%) y Estados Unidos (27%), Reino Unido (5%), Alemania, Canadá y Australia (todos 4%), Argentina (3%), Francia y Suiza (con 2%) y España con 1%.



### Países emisores de visitantes con mayor crecimiento en 2015 (TOP 5)

Se muestra el crecimiento año sobre año (YoY%) entre 2014 y 2015. Se muestran sólo países con más de mil turistas en 2015.

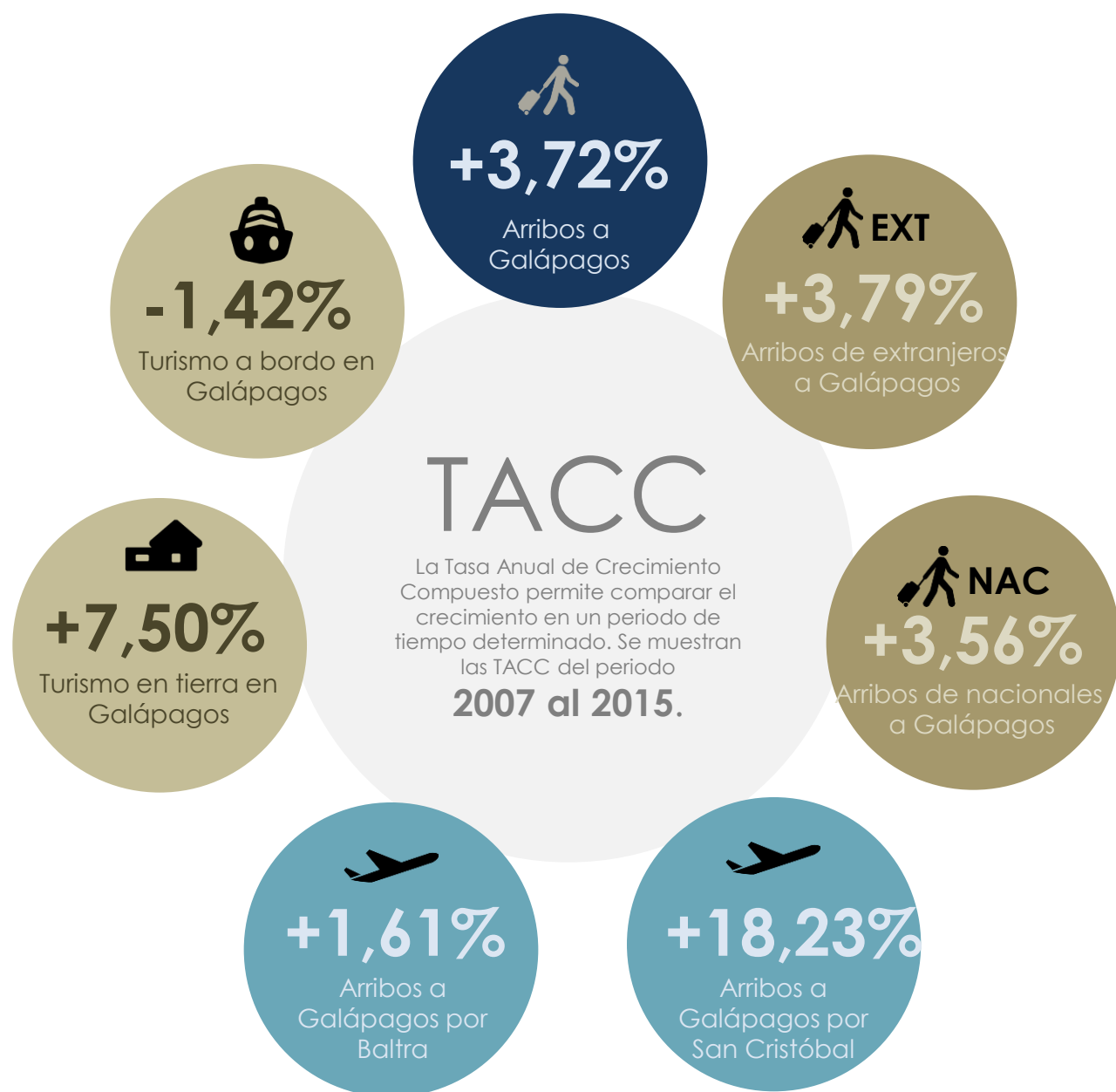
	Países Bajos	China	Estados Unidos	Suiza	Ecuador
YoY% 2014/2015	<b>+17%</b>	<b>+17%</b>	<b>+9%</b>	<b>+8%</b>	<b>+7%</b>
Número de turistas en 2015	<b>2.986</b>	<b>1.208</b>	<b>60.800</b>	<b>4.117</b>	<b>70.556</b>
Diferencia en número de turistas entre 2014 y 2015	<b>+423</b>	<b>+174</b>	<b>+4.798</b>	<b>+299</b>	<b>+4.862</b>

Los países emisores de visitantes con mayor crecimiento entre los años 2014 y 2015 son los Países Bajos y China, ambos con menor volumen de turistas a las islas que los siguientes países con mayor crecimiento como Estados Unidos, Suiza y Ecuador.

## Ritmo de crecimiento entre 2007 y 2015

+%

Tasa Anual de Crecimiento Compuesto para Galápagos

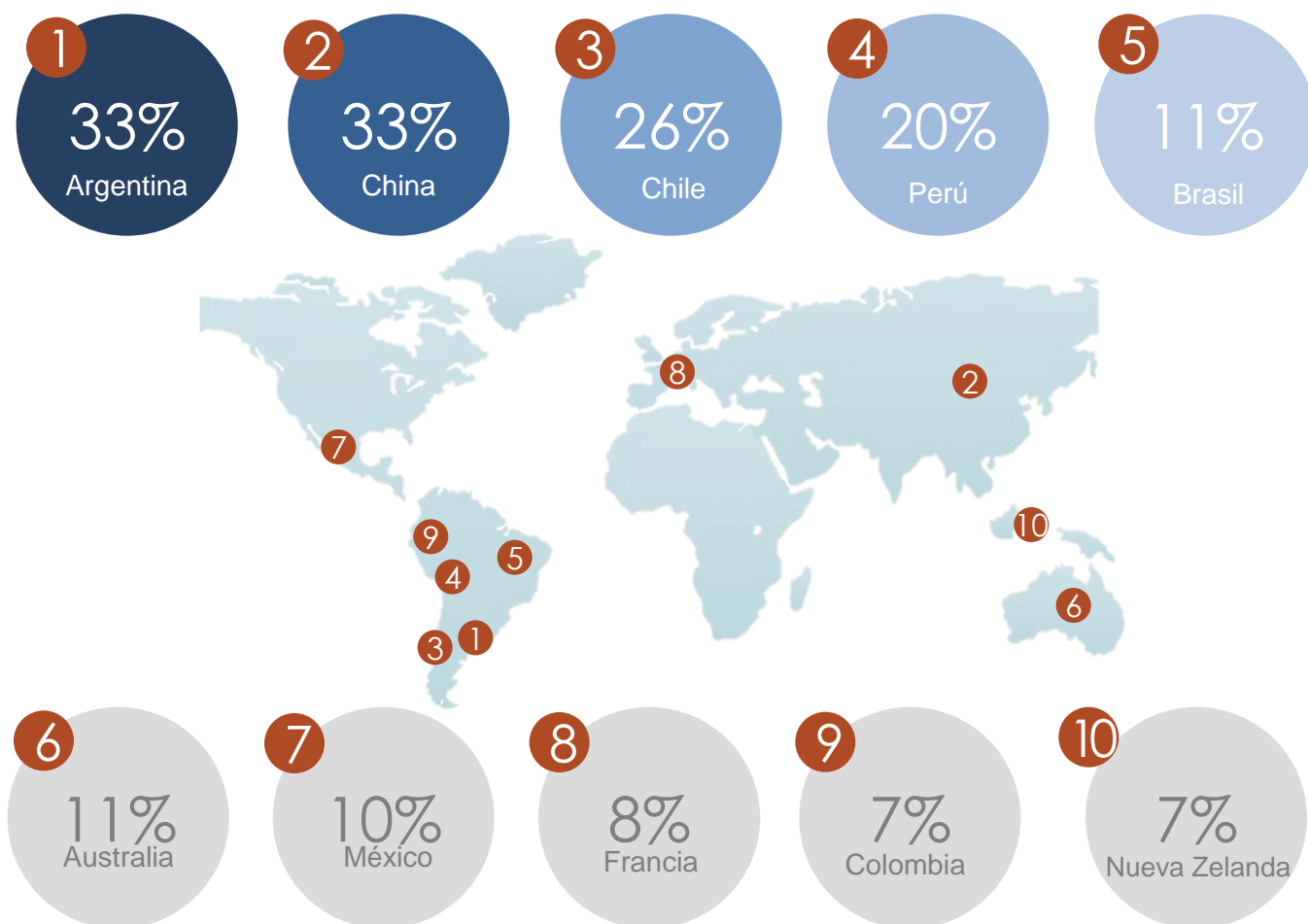


Galápagos entre 2007 y 2015 ha crecido turísticamente a un ritmo de +3,72%. En contexto, el ritmo del crecimiento del turismo receptivo de Ecuador en el mismo periodo es de +5,69% y del mundo es de +2,96%. Dentro de los segmentos que viajan a Galápagos, el turismo nacional y extranjero crecen a ritmo similar que el destino, +3,79% para extranjeros y +3,56% para nacionales. El turismo desde los centros poblados ha crecido en el periodo a un ritmo de +7,50%, que es casi 8 veces superior al turismo a bordo, que ha decrecido el -1,42% en el periodo, está desaceleración en el turismo a bordo mantiene un limitante debido a que la modalidad de crucero navegable, posee cupos perpetuos a diferencia del turismo en tierra que constantemente muestra acrecentamiento en la planta hotelera. Las llegadas por Baltra han subido 1,61%, mientras que por San Cristóbal +18,23% entre 2007 y 2015.

## Ritmo de crecimiento entre 2007 y 2015

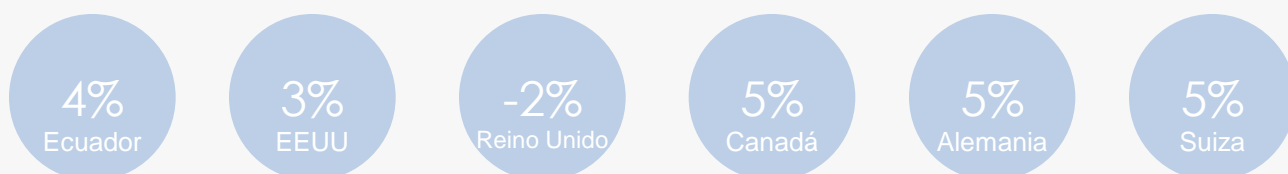
+%

TOP 10 mercados emisores a Galápagos con mayor TACC entre 2007 y 2015  
(Se muestran países con más de mil turistas a Galápagos en 2015)



Los países con mayor ritmo de crecimiento como mercados emisores a Galápagos no son mercados tradicionales, más bien están en América del Sur y Oceanía. Independientemente del volumen de visitantes, países como Argentina, China, Chile, Perú, Australia, México, cada vez cierran la brecha de volumen con mercados tradicionales como Estados Unidos, Reino Unido, Alemania o Canadá.

### TACC 2007 a 2015 de mercados tradicionales a Galápagos



# ANEXO Tablas de resumen del año 2015

Tabla 1. Número de turistas a Galápagos, por procedencia, tipo de hospedaje y puerto de entrada

	2007	2008	2009	2010	2011	2012	2013	2014	2015
Arribos totales <sup>1</sup>	161.850	173.419	162.610	173.288	185.028	180.831	204.395	215.691	224.755
Turistas extranjeros	110.444	119.951	106.646	111.717	121.328	125.059	132.119	149.997	154.304
Turistas nacionales	51.406	53.468	55.964	61.571	63.700	55.772	72.276	65.694	70.451
Turistas a bordo	82.444	90.024	81.207	79.648	78.407	74.170	75.693	75.368	72.514
Turistas en tierra	79.406	83.395	81.403	93.640	106.621	106.661	128.702	140.323	152.241
Arribos por Baltra	150.277	140.225	127.880	136.318	143.288	135.476	147.823	158.672	173.487
Arribos por San Cristóbal	11.322	32.975	34.658	36.831	41.577	45.267	56.329	56.849	51.116

<sup>1</sup>Arribo de visitantes bajo la categoría de "turista" a las islas

Tabla 2. Número de turistas a Galápagos, 30 principales mercados emisores

	2007	2008	2009	2010	2011	2012	2013	2014	2015
ECUADOR	51.406	53.468	55.964	61.574	63.700	55.772	72.276	65.694	70.451
ESTADOS UNIDOS	48.433	52.931	44.416	46.097	47.881	48.532	50.393	56.002	60.800
REINO UNIDO	14.662	14.685	10.938	9.047	9.510	9.082	10.658	11.866	11.880
ALEMANIA	6.247	7.359	7.136	7.446	8.516	9.005	8.636	9.521	9.486
CANADÁ	6.062	6.892	6.942	6.808	7.604	8.193	9.114	9.326	9.341
AUSTRALIA	3.233	3.986	3.548	4.401	5.220	6.688	7.335	8.053	8.126
ARGENTINA	512	784	987	3.326	3.014	4.320	4.445	6.318	6.666
FRANCIA	2.185	3.126	3.167	3.365	3.782	3.723	3.849	4.022	4.308
SUIZA	2.597	2.369	2.626	2.727	3.128	3.093	3.397	3.818	4.117
ESPAÑA	2.278	2.443	2.402	2.460	2.728	2.123	2.506	3.139	3.301
PAÍSES BAJOS	2.508	2.899	2.595	2.506	2.293	2.229	2.215	2.563	2.986
CHILE	357	451	518	724	1.422	1.941	2.283	4.151	2.797
ITALIA	2.512	2.789	2.866	3.003	2.983	2.772	2.500	2.806	2.696
BRASIL	834	905	1.000	1.298	2.008	1.863	1.845	2.572	2.217
JAPÓN	1.431	1.995	1.894	1.757	1.790	1.989	2.119	1.829	1.831
ISRAEL	1.162	1.520	1.535	1.802	1.880	1.843	1.635	1.876	1.814
SUECIA	1.461	1.514	1.378	1.388	1.540	1.738	1.703	1.908	1.579
DINAMARCA	1.731	1.798	1.568	1.534	1.559	1.331	1.318	1.421	1.424
COLOMBIA	770	704	706	752	1.099	1.344	1.442	1.523	1.383
NUEVA ZELANDA	730	827	592	648	801	917	970	1.226	1.297
MÉXICO	518	615	553	625	927	839	969	1.244	1.243
BÉLGICA	1.157	1.047	1.211	1.087	1.238	1.157	1.222	1.325	1.231
CHINA	95	241	291	336	517	720	905	1.034	1.208
PERÚ	224	317	380	785	712	653	866	1.096	1.145
AUSTRIA	795	862	873	1.015	1.258	1.116	1.073	1.234	1.122
RUSIA	922	916	1.018	955	1.162	1.384	1.297	1.349	908
IRLANDA	751	920	758	561	584	594	696	703	905
COREA	90	118	106	162	270	295	468	584	848
POLONIA	332	533	514	606	787	500	592	755	761
NORUEGA	570	641	537	586	604	558	665	713	756



**Para citar este documento:**

Dirección del Parque Nacional Galápagos & Observatorio de Turismo de Galápagos,  
*Informe de visitantes a las áreas protegidas de Galápagos: 2015, Puerto Ayora,*  
Galápagos, Ecuador,

[www.galapagos.gob.ec](http://www.galapagos.gob.ec)  
[www.observatoriogalapagos.gob.ec](http://www.observatoriogalapagos.gob.ec)



Parque Nacional  
**GALÁPAGOS**  
Ecuador



AREAS  
PROTEGIDAS  
POR TI.



Observatorio de  
**Turismo**  
Galápagos

